



Schüco ASE 80.HI

Sistema de correderas y de correderas-elevables con alto aislamiento térmico de última generación

Libertad sin barreras, elevado confort y aspecto esbelto: el sistema Schüco ASE 80.HI (High Insulated) con alto aislamiento térmico ofrece soluciones de diseño elegantes para una arquitectura a nivel Passivhaus, sostenible y orientada al usuario.

El sistema de perfiles de aluminio, modular y escalable, convence por una zona de cruce DesignLine más reducida, que permite perder los elementos del marco en el paisaje.



Secciones

88 mm Ancho visto marco y hoja 	180 mm Profundidad marco 	80 mm Profundidad hoja 	40 mm Nudo central 	60 mm Acristalamiento máx.
--	--	--------------------------------------	----------------------------------	--

Datos técnicos

Aislamiento térmico

Uf	1,4 W/m ² K
Vidrio	4+4Be/14Ar/4/14Ar/4+4Be
Ug	0,6 W/m ² K
Uw	0,99 W/m ² K*

*Datos técnicos térmica calculada a partir de una ventana de 1.230 mm x 1.480 mm.

Ensayos

Permeabilidad al aire	Hasta Clase 4
Resistencia al viento	Hasta Clase C5/B5
Estanqueidad al agua	Hasta Clase E900
Protección antirrobo	Hasta Clase RC2

Aislamiento acústico

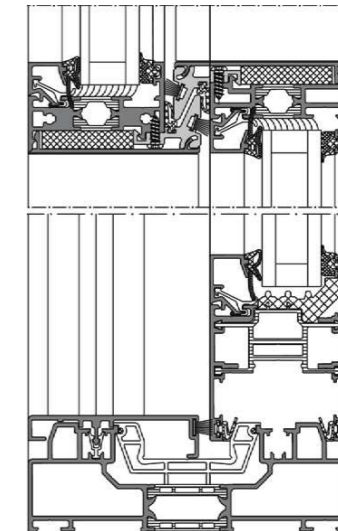
Rw	Hasta 43* dB
----	--------------

*Según UNE-EN ISO 717-1:2013

Dimensiones máximas por hoja

Ancho	3.500 mm (3,5 metros)
Alto	3.500 mm (3,5 metros)
Peso máximo	500 Kg/hoja

*Las dimensiones y pesos máximos especificados deben considerarse a título informativo y no son vinculantes.



Tipos de apertura

