

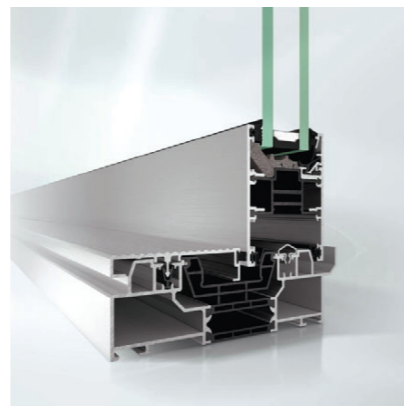


# Schüco ASE 60

**Sistema con excelentes valores de aislamiento térmico y vistas elegantes**

El sistema de correderas y correderas-elevables Schüco ASE 60 proporciona una libertad sin barreras, elevado confort y aspecto muy esbelto para una arquitectura a nivel Passivhaus, sostenible y orientada al usuario.

La reducida zona de cruce DesignLine, el umbral sin barreras entre el interior y el exterior o los componentes del herraje oculto entre otros convencen a los requerimientos más exigentes.



## Secciones

<b>40 mm</b> Ancho visto marco y hoja	<b>140 mm</b> Profundidad marco	<b>60 mm</b> Profundidad hoja	<b>40 mm</b> Nudo central	<b>40 mm</b> Acrilamiento máx.

## Datos técnicos

### Aislamiento térmico

Uf	1,8 W/m <sup>2</sup> K
Vidrio	4+4be/16/4+4 argón
Ug	1,07 W/m <sup>2</sup> K
Uw	1,35 W/m <sup>2</sup> K*

\*Datos técnicos térmica calculada a partir de una ventana de 1.230 mm x 1.480 mm.

### Ensayos

Permeabilidad al aire	Hasta Clase 4
Resistencia al viento	Hasta Clase C5/B5
Estanqueidad al agua	Hasta Clase E900
Protección antirrobo	Hasta Clase RC2

### Aislamiento acústico

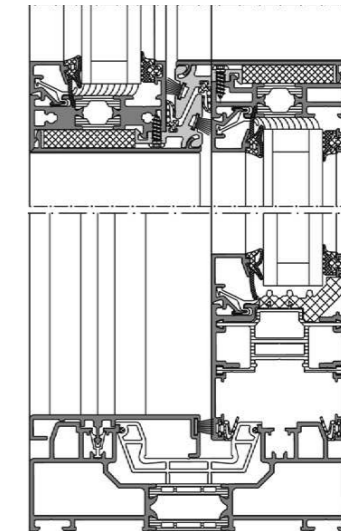
Rw	Hasta 48* dB
----	--------------

\*Según UNE-EN ISO 717-1:2013

### Dimensiones máximas por hoja

Ancho	3.500 mm (3,5 metros)
Alto	3.500 mm (3,5 metros)
Peso máximo	500 Kg/hoja

\*Las dimensiones y pesos máximos especificados deben considerarse a título informativo y no son vinculantes.



## Tipos de apertura

